

Рама-1.8м-100.00

		Гайка со стопорным кольцом (DIN985)				
7		DIN985 Zn M18	1			
8		DIN985 Zn M16	8			
		Шайба ГОСТ 10450-78				
9		Ш18	1			
10		Ш16	16			
11		Шайба 18/1 ГОСТ 6402-70	1			Гровер

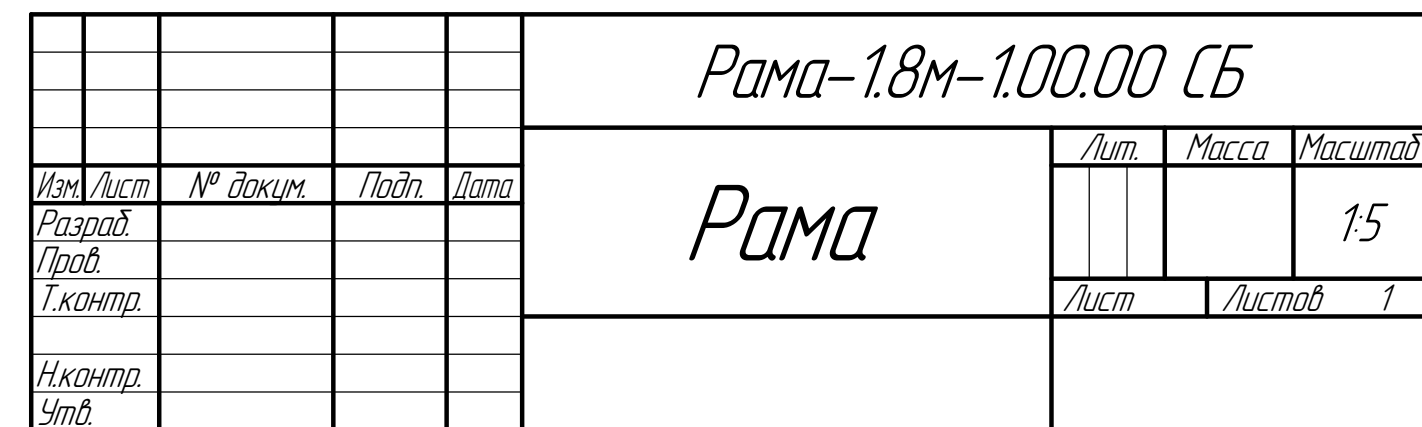
Изм.	Лист	№ докум.	Подп.	Дата	Рама-1.8м-100.00	Лист
						2

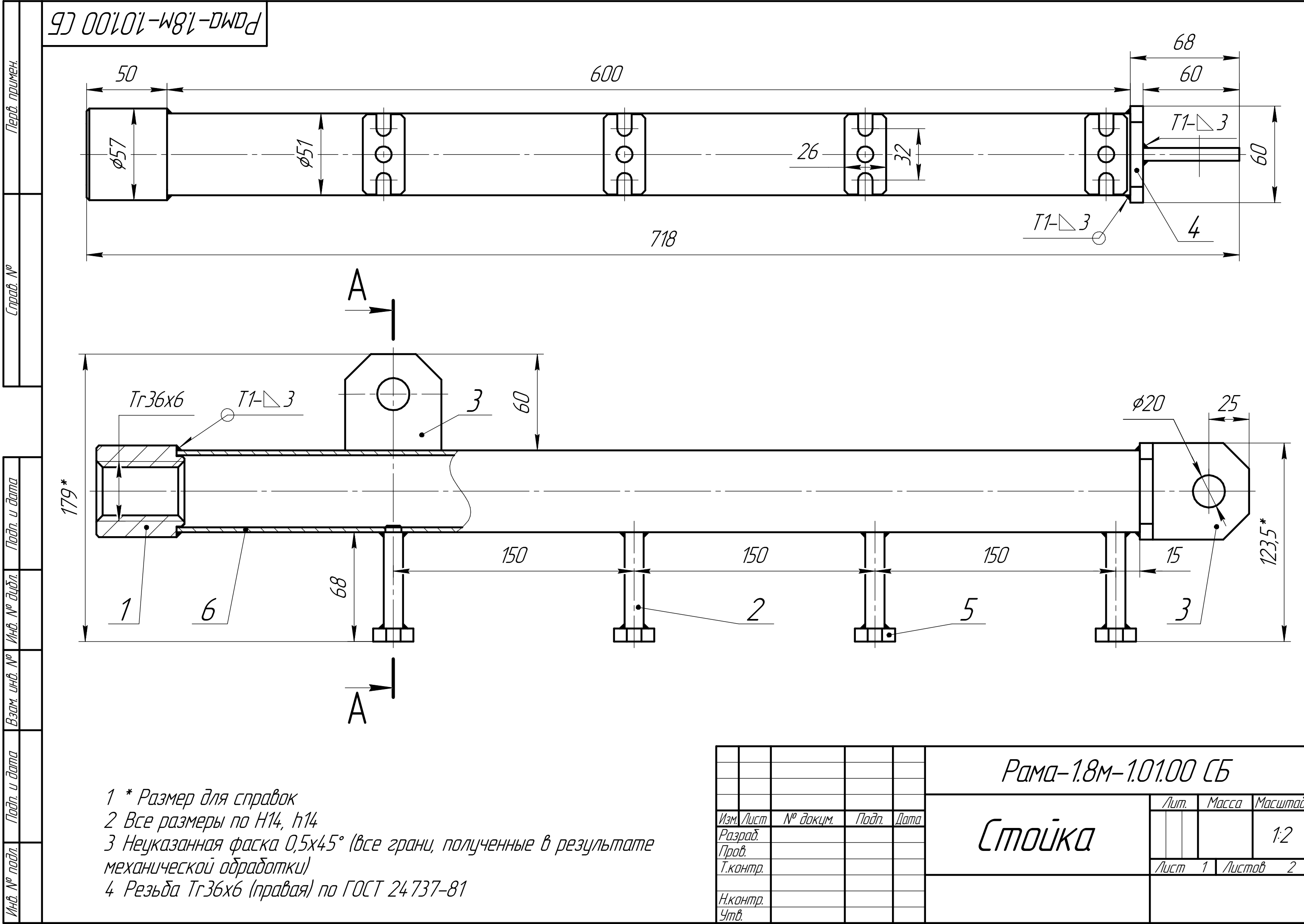
Изм. № подл. Подп. и дата. Взам. инв. № Инв. № дубл. Подп. и дата.

Копировал

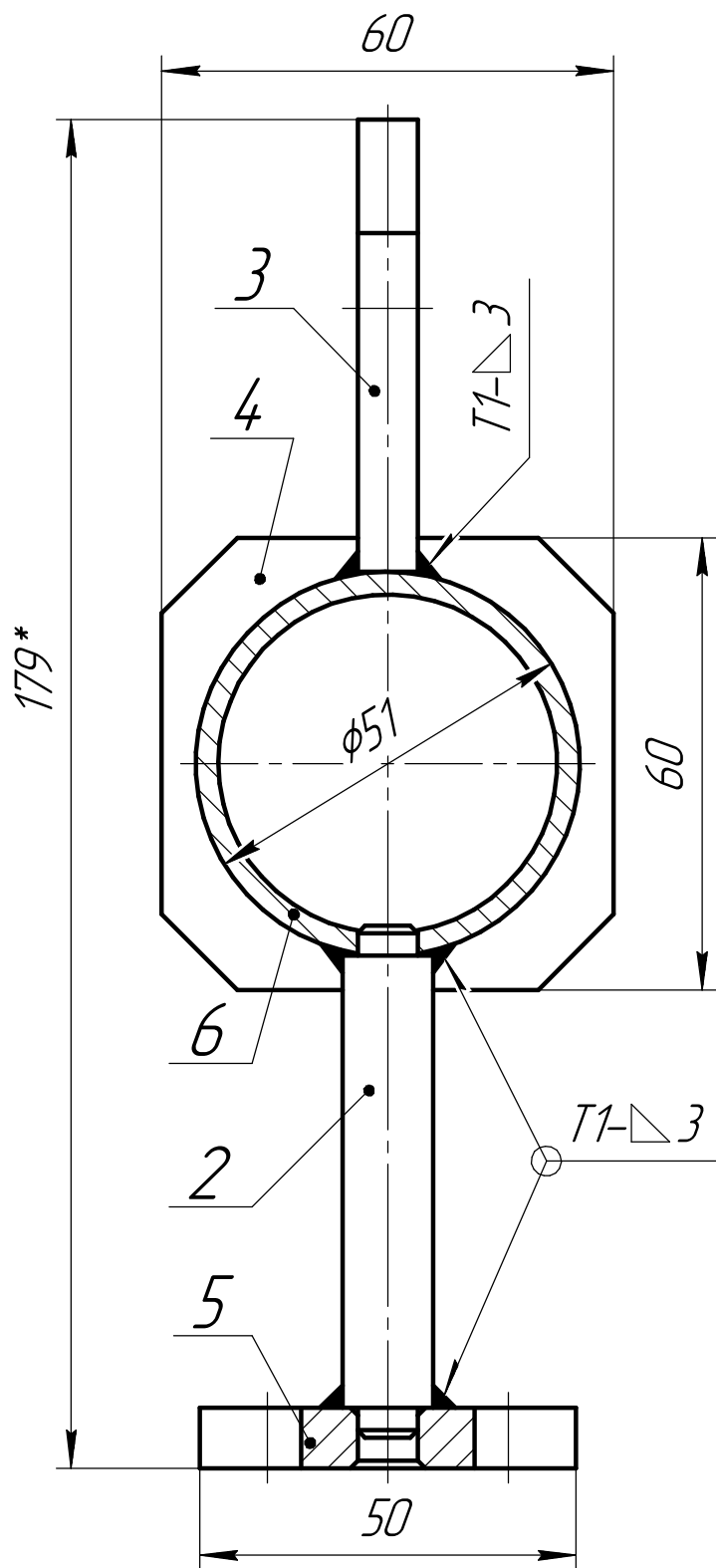
Формат А4

Перв. примен.	Рама-1.8м-1.01.00					
	Поз	Обозначение	Наименование	кол	Масса, кг	прим
Справ. №					1 шт	общ
			Документация			
		Рама-1.8м-1.01.00 СБ	Стойка	1		4,6
			Детали			
			Круг ГОСТ 2590-2006			
			Ст3 ГОСТ 10705-80			
	1	Рама-1.8м-1.01.01	Круг Ø 60 l=55	1	1,2	1,2 Втулка
	2	Рама-1.8м-1.01.02	Круг Ø 12 l=68	4	0,06	0,242 Стойка фланца
Подп. и дата			Полоса ГОСТ 103-2006			
			Ст3 ГОСТ 10705-80			
	3	Рама-1.8м-1.01.03	Полоса 60x8 l=60	2	0,227	0,453 Проушина
	4	Рама-1.8м-1.01.04	Полоса 60x8 l=60	1	0,23	0,2 Пластина основания
	5	Рама-1.8м-1.01.05	Полоса 60x8 l=26	4	0,08	0,33 Фланец
			Труба ГОСТ 10704-91			
			Ст3 ГОСТ 10705-80			
	6	Рама-1.8м-1.01.06	Труба Ø 51x3 L=600	1	2,13	2,13 Труба
	Взам. инв. №					
Инв. № подл.						
Инв. № подл.						
Рама-1.8м-1.01.00						
Изм.	Лист	№ докум.	Подп.	Дата	Стойка	
Разраб.						
Пров.						
Т.контр.						
Н.контр.						
Утв.						
Лит. Масса Масштаб						
Лист Листов 1						
1:1						
Копировал						
Формат А4						





A-A М 1:1



Инд. № подл.	Подп. и дата	Взам. инв. №	Инд. № дубл.	Подп. и дата

Изм.	Лист	№ докум.	Подп.	Дата

Рама-1.8м-1.01.00 СБ

Лист
2

- 1 * Размер для справок
2 Все размеры по H14, h14
3 Неуказанная фаска 0,5x45° (все грани, полученные в результате механической обработки)
4 Резьба Tr36x6 (правая) по ГОСТ 24737-81

Справ. №		Перв. примен.		Рама-1.8м-1.01.02						
Подп. и дата		Инв. № дубл.		Взам. инв. №		<div data-bbox="518 168 1109 1355"> </div>				
Инв. № подл.		Подп. и дата		<div data-bbox="191 1444 1500 1668"> <p>1 * Размер для справок</p> <p>2 Все размеры по H14, h14</p> <p>3 Неуказанная фаска 0,5x45° (все грани, полученные в результате механической обработки)</p> </div>						
Изм.		Лист		№ докум.		Подп.		Дата		
Разраб.										
Пров.										
Т.контр.										
Н.контр.										
Утв.										
Рама-1.8м-1.01.02						Лит.			Масса	Масштаб
Стойка фланца						<div data-bbox="1181 1892 1548 2049"> <div> <div></div> <div></div> <div></div> </div> <div>2:1</div> </div>				
						Лист			Листов	
Круг ø12 l=68 ГОСТ 2590-2006										
Ст3 ГОСТ 10705-80										
Копировал						Формат А4				

Справ. №		Перв. примен.		Рама-1.8м-1.01.04	
Инв. № подл.		Взам. инв. №		Инв. № дубл.	
Подп. и дата		Подп. и дата		Подп. и дата	

10x45°
4 фаски

60

60

S8

1 * Размер для справок

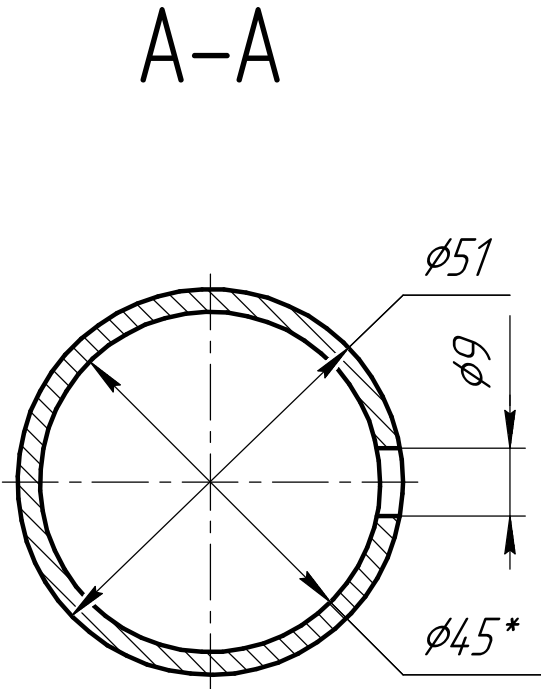
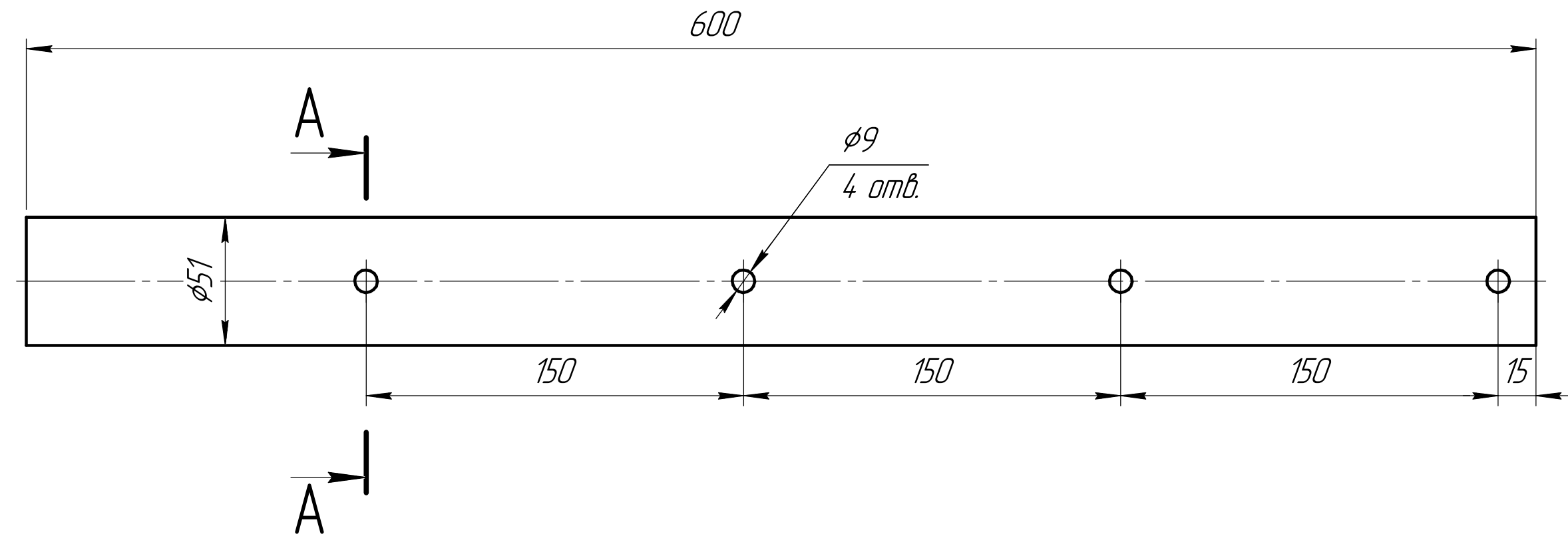
2 Все размеры по Н14, h14

3 Неуказанная фаска 0,5x45° (все грани, полученные в результате механической обработки)

					Рама-1.8м-1.01.04						
Инв. № подл.	Подп. и дата	Изм.	Лист	№ докум.	Подп.	Дата	Пластина основания		Лит.	Масса	Масштаб
											1:1
									Лист	Листов	1
							Полоса 60x8 l=60 ГОСТ 103-2006 Ст3 ГОСТ 10705-80				

Копировал
Формат А4

Справ. №		Перв. примен.		Рама-1.8м-1.01.05																													
				<p>1 * Размер для справок</p> <p>2 Все размеры по Н14, h14</p> <p>3 Неуказанная фаска 0,5x45° (все грани, полученные в результате механической обработки)</p>																													
				<table border="1" style="width: 100%; border-collapse: collapse;"> <tr> <td colspan="5" style="text-align: center; font-size: 24px; font-weight: bold;">Рама-1.8м-1.01.05</td> </tr> <tr> <td style="width: 15%; text-align: center;">Изм.</td> <td style="width: 15%; text-align: center;">Лист</td> <td style="width: 15%; text-align: center;">№ докум.</td> <td style="width: 15%; text-align: center;">Подп.</td> <td style="width: 15%; text-align: center;">Дата</td> </tr> <tr> <td colspan="5" style="text-align: center; font-size: 24px; font-weight: bold;">Фланец</td> </tr> <tr> <td colspan="5" style="text-align: center;"> Полоса 60x8 l=26 ГОСТ 103-2006 Ст3 ГОСТ 10705-80 </td> </tr> </table>										Рама-1.8м-1.01.05					Изм.	Лист	№ докум.	Подп.	Дата	Фланец					Полоса 60x8 l=26 ГОСТ 103-2006 Ст3 ГОСТ 10705-80				
				Рама-1.8м-1.01.05																													
				Изм.	Лист	№ докум.	Подп.	Дата																									
Фланец																																	
Полоса 60x8 l=26 ГОСТ 103-2006 Ст3 ГОСТ 10705-80																																	
<table border="1" style="width: 100%; border-collapse: collapse;"> <tr> <td style="width: 15%; text-align: center;">Лит.</td> <td style="width: 15%; text-align: center;">Масса</td> <td style="width: 15%; text-align: center;">Масштаб</td> </tr> <tr> <td style="text-align: center;"> </td> <td style="text-align: center;"> </td> <td style="text-align: center;">2:1</td> </tr> <tr> <td colspan="2" style="text-align: center;">Лист</td> <td style="text-align: center;">Листов 1</td> </tr> </table>										Лит.	Масса	Масштаб			2:1	Лист		Листов 1															
Лит.	Масса	Масштаб																															
		2:1																															
Лист		Листов 1																															
<table border="1" style="width: 100%; border-collapse: collapse;"> <tr> <td style="width: 15%; text-align: center;">Инв. № подл.</td> <td style="width: 15%; text-align: center;">Подп. и дата</td> <td style="width: 15%; text-align: center;">Взам. инв. №</td> <td style="width: 15%; text-align: center;">Инв. № дубл.</td> <td style="width: 15%; text-align: center;">Подп. и дата</td> </tr> <tr> <td> </td> <td> </td> <td> </td> <td> </td> <td> </td> </tr> </table>										Инв. № подл.	Подп. и дата	Взам. инв. №	Инв. № дубл.	Подп. и дата																			
Инв. № подл.	Подп. и дата	Взам. инв. №	Инв. № дубл.	Подп. и дата																													
Копировал _____ Формат А4																																	

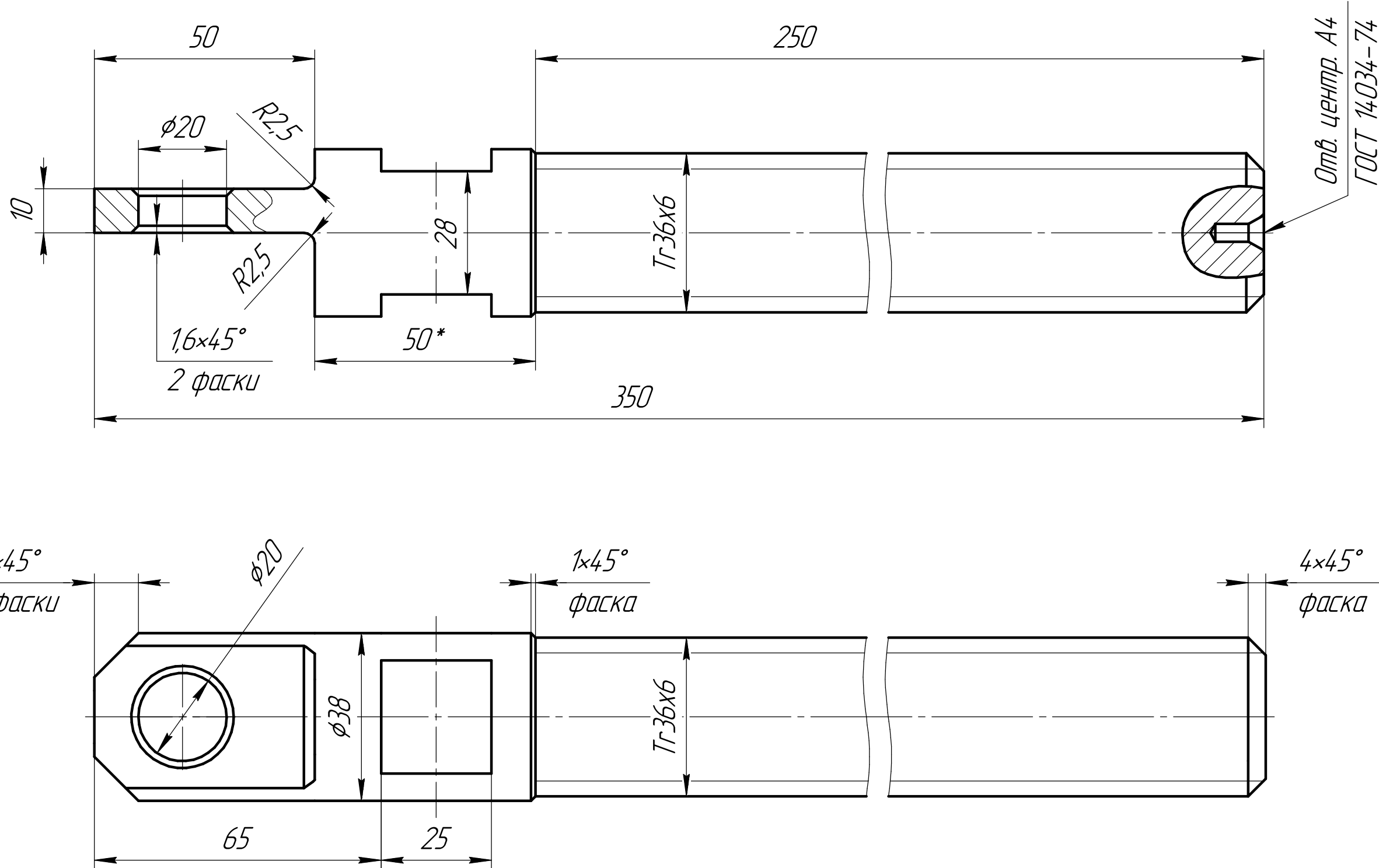


1 * Размер для справок
2 Все размеры по Н14, h14
3 Неуказанная фаска 0,5х45° (все грани, полученные в результате механической обработки)

					Рама-1.8м-1.01.06				
					Труда	Лит.		Масса	Масштаб
Изм.	Лист	№ докум.	Подп.	Дата					1:2
Разраб.									
Пров.									
Т.контр.						Лист		Листов 1	
					Труда 51х3 L=600 ГОСТ 10704-91				
					Ст3 ГОСТ 10705-80				
Н.контр.									
Утв.									

Изм. №	Подп. и дата	Взам. инв. №	Инв. № дцкл.	Подп. и дата	Справ. №	Перв. примен.

Рама-1.8м-1.00.03



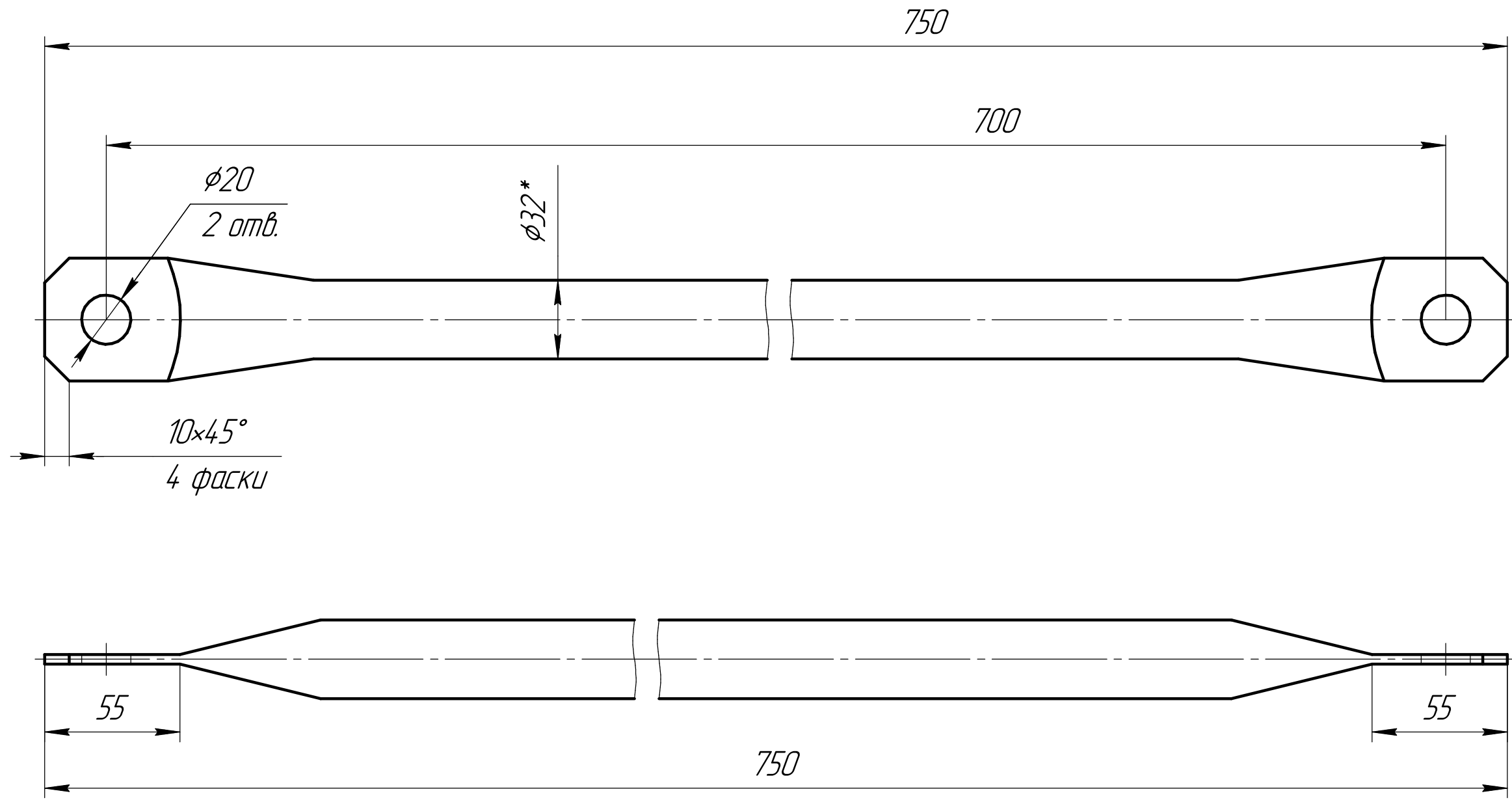
Отв. центр. А4
ГОСТ 14034-74

- * Размер для справок
- Все размеры по Н14, h14
- Неуказанная фаска $0.5 \times 45^\circ$ (все грани, полученные в результате механической обработки)
- Резьба $Tr36 \times 6$ (правая) по ГОСТ 24737-81

Рама-1.8м-1.00.03					Шпилька		
Изм.	Лист	№ докум.	Подп.	Дата	Лит.	Масса	Масштаб
Разраб.							1:1
Пров.							
Т.контр.					Лист	Листов	1
Н.контр.					Круг $\phi 38$ l=350 ГОСТ 2590-2006		
Утв.					Ст3 ГОСТ 10705-80		
Копировал					Формат А3		

Перв. примен.	Справ. №	Подп. и дата	Инв. № дцкл.	Взам. инв. №	Подп. и дата	Инв. № подл.

Рама-1.8м-1.00.04



- 1 * Размер для справок.
- 2 Все размеры по Н14, h14.
- 3 Концы трубы сплющить.
- 4 Неуказанная фаска 0,5x45° (все грани, полученные в результате механической обработки).

					Рама-1.8м-1.00.04				
					Откос	Лит.		Масса	Масштаб
Изм.	Лист	№ докум.	Подп.	Дата					1:2
Разраб.									
Пров.									
Т.контр.									
						Лист		Листов	1
Н.контр.					Труба $\phi 32 \times 2,5$ l=750 ГОСТ 10704-91				
Утв.					Ст3 ГОСТ 10705-80				

Справ. №	Перв. примен.	Рама-1.8м-100.05					$14,92 \times 45^\circ$ 2 фаски			
Подп. и дата	Инв. № дробл.	Взам. инв. №	Инв. №	Подп. и дата	Инв. №	1 * Размер для справок. 2 Все размеры по Н14, h14. 3 Неуказанная фаска $0,5 \times 45^\circ$ (все грани, полученные в результате механической обработки).				
Инв. № подл.	Подп. и дата	Изм.	Лист	№ докум.	Подп.	Дата	Рама-1.8м-100.05			
							Кронштейн	Лит.	Масса	Масштаб
										1:1
								Лист	Листов	1
								Уголок 70x70x7 l=90 ГОСТ 8509-93		
								Ст3 ГОСТ 10705-80		
Н.контр.										
Утв.										